

# bizhub 420

## 规格

型号名称	bizhub 420	
类型	台式数码黑白复印机/打印机/扫描器	
分辨率	扫描	600 dpi x 600 dpi
	输出	等同于1200 dpi x 600 dpi
灰度级	256级	
内存	页面内存: 192MB, 系统内存: 384MB	
原稿类型	纸张、书籍、三维物体	
最大原稿尺寸	A3 (297 x 420mm)	
复印尺寸	A3-A5 (纸盒), A3-B6 (多张手送托盘)	
预热时间	少于30秒	
首页复印时间	3.6秒	
复印速度	42页/分钟 (A4)	
缩放比率	预设	x 1.154, x 1.224, x 1.414 x 2.000
	放大	x 0.866, x 0.816, x 0.707, x 0.500
	缩小	x 0.250至x 4.000 (增加量为0.001)
纸张容量	1,150张纸	
纸张厚度	60g/m <sup>2</sup> -105g/m <sup>2</sup> (纸盒), 50g/m <sup>2</sup> -210g/m <sup>2</sup> (多张手送托盘)	
连续多张复印	最多999张	
双面复印	无堆叠ADU (标配)	
电源要求	220-240V, 10A (50Hz)	
功耗	低于1.56kW	
尺寸(宽 x 深 x 高)	677 x 708 x 895mm (含双面自动输稿器)	
重量	约91.2kg (含双面自动输稿器)	

## 打印控制器 (选配)

型号	IC-204
类型	内置式
CPU	MPC8245 (400MHz)
内存	与主机共享
硬盘	40GB (选配)
打印尺寸	最大A3
速度	42页/分钟(A4)
分辨率	等同于2400 dpi x 600 dpi
打印机语言	PCL 6, PostScript® 3 仿真
网络协议	TCP/IP, IPX/SPX, NetBEUI(SMB), IPP, EtherTalk (PAP)
操作系统	PCL和PS: Windows 98/ME, Windows NT 4.0/2000/XP 仅PS: Mac OS 9.2或更高, OS X (10.2, 10.3, 10.4)
字体	PCL: 80种Agfa Micro字体, PS: 136种Agfa Micro字体
接口	以太网(100Base-TX/10Base-T), IEEE1284, USB2.0

## 扫描功能 (标配)

原稿尺寸	最大A3
扫描分辨率	200 x 200 dpi / 300 x 300 dpi / 400 x 400 dpi / 600 x 600 dpi
速度	50 opm (600 x 600 dpi), 配备双面自动输稿器情况下70 opm (400/300/200 x 400/300/200 dpi)
接口	以太网(100Base-TX/10Base-T)
扫描	扫描至HDD, 扫描至电子邮件, 扫描至FTP, 扫描至SMB, 网络TWAIN (部分功能需加装选配件)
数据格式	TIFF, PDF

## 传真功能 (选配)

型号	FK-502 (即将上市)
扫描分辨率	600 dpi x 600 dpi
调制解调器速度	33,600/ 31,200/ 28,800/ 26,400/ 24,000/ 21,600/ 19,200/ 16,800/ 14,400/ 12,000/ 9,600/ 7,200/ 4,800/ 2,400bps
数据压缩方式	JBIG, MMR, MR, MH
传输标准	Super G3
记录尺寸	最大A3, 最小A5
传输尺寸	最大A3
传输速度	少于3秒 (当在Super G3模式下发送JBIG压缩A4尺寸原稿时)
内存	32MB
快速拨号	2000个号码 (装配HDD), 1000个号码 (未装配HDD)
程序拨号	400个号码 (装配HDD), 200个号码 (未装配HDD)
连续传输	600个地址



## 系统选配件

■ 硬盘HD-505  
40GB存储容量

■ 打印控制器IC-204  
实现网络打印功能

■ 传真组件FK-502  
(即将上市)

■ 传真安装组件MK-708  
■ 多线传真组件ML-503  
(即将上市)

■ 输出纸盘OT-601  
安装于FS-510, 用于增加分页选项。

■ 邮箱组件MT-501\*  
安装于FS-510, 用于将打印输出传送到指定的邮箱中。

■ 打孔组件PU-501  
安装于FS-510, 用于打孔。

■ 排纸处理器FS-510  
每份可装订最多50页。

■ 排纸处理器FS-511  
每份可装订最多50页, 打孔。

■ 中继组件RU-502

■ 工作托盘JS-502  
允许用户设定每项作业在顶部或底部纸盘输出。  
\*可在效用模式中进行设置。

■ 移位托盘OT-501  
仅当无其他排纸处理器装配时使用。

■ 工作底柜DK-501

■ 大容量侧纸仓LU-201  
可容纳多达2,000张A4尺寸纸张。  
\*仅当装配PC-202或PC-402时使用。

■ 双纸盒纸柜PC-202  
可容纳多达1,000 (500 x 2) 张A5-A3尺寸纸张。

■ 大容量纸柜PC-402  
可容纳多达2,500 (1,250 x 2) 张A4尺寸纸张。

\* 邮箱组件MT-501与鞍式装订器SD-502不可同时装配。  
\* 工作托盘JS-502和排纸处理器FS-510, FS-511不能同时装配。

产品的外观、配置和/或特性参数如有变更,恕不另行通知。

- bizhub和PageScope是柯尼卡美能达商用科技株式会社的注册商标或者商标。
- Windows是微软公司的注册商标。
- Adobe和PostScript是Adobe公司的注册商标。
- 所有的其它商标名称都是它们各自拥有者的注册商标或者商标。
- 作为“能源之星”的伙伴,柯尼卡美能达商用科技株式会社抱着节省能源的宗旨而生产这部符合“能源之星”标准的产品。
- 能源之星是美国的注册商标。

柯尼卡美能达复印机采用环保设计。

- 符合能源之星标准
- 使用可回收材料
- 碳粉循环使用机构
- ISO认证工厂生产



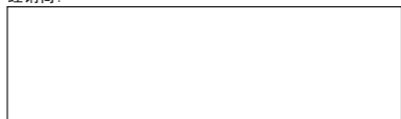
### 安全使用的要求

- 请在使用本产品前,详细阅读使用说明书。
- 请使用额定电源电压。
- 请使用带有正确接地的电源,预防爆炸和触电事故的发生。

## 柯尼卡美能达办公系统(中国)有限公司

上海市茂名南路205号瑞金大厦1211室  
邮编: 200020 电话: (021)64720616 传真: (021)54661061  
北京分公司: 北京市东城区金宝街89号金宝大厦10层  
邮编: 100005 电话: (010)65281220 传真: (010)65221052  
广州分公司: 广州市体育西路189号城建大厦3楼338室  
邮编: 510620 电话: (020)38798850 传真: (020)38796759  
网址: <http://konicaminolta.com.cn>

经销商:



2006在中国印刷(广告)



# bizhub 420



“时刻处于商务的中心。”

多功能数码复合机, 速度为42页/分钟



The essentials of imaging

# bizhub OP

柯尼卡美能达通过采用最新研制的bizhub OP为最新需求提供了完美的解决方案。依赖精简的设备架构,创新的打印系统和开放式的平台,bizhub OP充分体现了柯尼卡美能达的核心理念:强大动力、协同合作、无处不在,助您的工作更胜一筹。bizhub流线型的多功能设计使得文档生产、信息交流高度集中化,使得员工在安全的工作环境中随心所欲地使用他们所需的工具,满足最先进办公室环境对生产速度和灵活性的要求。



全新  
**bizhub**  
420

## bizhub架构体系

对所有功能实行流畅控制,推动工作效能,提高安全性以及帐户管理。

## bi zhub开放式API

API 的开放式协议允许灵活的个性化设置,兼容第三方软件。

## Emperon打印系统

先进的文档输出管理功能与统一简便的界面完美结合。标准化打印机驱动程序,确保直观操作。

# bizhub OP

## bizhub 420特性

- > 42页/分钟输出速度
- > Simitri聚合碳粉
- > 扫描功能
- > Box功能\*
- > 自动排纸处理功能\*
- > 5,650张纸张容量(最大)
- > ISO 15408 EAL3安全性(已获得认证)
- > 通用设计
- > 传真转发\*
- > Super G3传真\*/PC传真\*

\*选配



全新  
**bizhub**  
420



使您始终处于商务的中心

### bizhub理念

强大动力

通过办公室内部所有人之间的动态信息共享,实现信息管理极致有效性。

协同合作

员工间的交流快速有效,激发员工的创新能力。

无处不在

提供安全网络环境,时刻保证用户的数据安全不受侵害。

# 高性能

新一代办公室的无缝工作流程



速度、多功能和输出品质，这是bizhub 420所带来的不同之处。Emperon打印系统带来了最高级别的操作性能，灵活性与直观操作结合，加速了打印进程中的每个步骤。

# 文档处理

前所未有的文档灵活性处理



bizhub 420可将您的创意变成润饰优美的展示材料、说服力强的行销资料或专业报告，同时超大纸张容量可伴随每项作业直至结束。

## 主机生产率 流线化办公流程。

- ▶ 高速度**  
配备42页/分钟复印/打印速度及600 dpi下50页/分钟扫描速度，bizhub 420可快速处理大容量作业。具有100%双面生产率，能以相同的42页/分钟速度复印或打印双面文稿。
- ▶ 快速启动和输出**  
少于30秒的预热时间和3.6秒的首页复印输出时间，意味着从您一天的第一份打印操作开始，无需浪费时间等待文稿打印。
- ▶ 作业完成通告**  
无需等待打印作业完成，bizhub 420为您提供的选配件能够在任一作业完成时通过电子邮件通知您。此功能可轻松通知用户。

## 图像品质 完美输出对于成功至关重要。

- ▶ 高分辨率输出**  
复印数据在1200 dpi x 600 dpi下实现平滑输出，提供原稿的忠实再现。对于打印数据，数码平滑处理将分辨率提高到2400 dpi x 600 dpi，获得微小细节和文本的完美清晰再现。

## Emperon® 打印系统 适用于下一代设备的打印系统。

(需要选配图像打印控制器IC-204)

- ▶ 处理性能**  
bizhub 420处理器为其提供快速的处理能力，同时192MB的RAM保持信息快速有效的流动。
- ▶ 网络与操作系统兼容性**  
兼容广泛使用的操作系统，包括Windows和Mac操作系统，以及10BASE-T/100-BASE-TX以太网接口和TCP/IP、SMB和FTP网络协议，使bizhub 420适合任何配置的办公网络。
- ▶ 自动设备识别**  
无需手册注册，可自动识别选配设备，例如排纸处理组件和大容量侧纸仓LU-201，并在添加时在驱动程序中进行更新。

## 复印 控制副本。

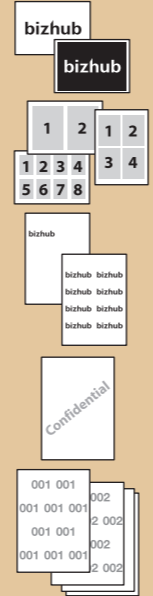


- ▶ 混合纸张输入**  
以统一的纸张尺寸扫描并输出混合尺寸的原稿，以创建单一文档。
- ▶ 自动缩小尺寸**  
将文档尺寸减少7%以确保不会遗漏页边空白处的文本、图像或手写记录。  
\* 页底空白为6mm或更小，其它侧边为3mm或更小。



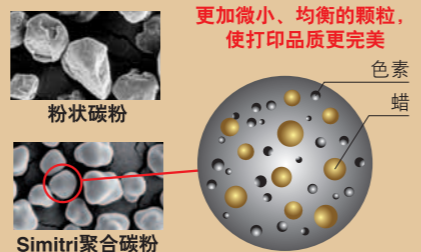
### 编辑功能

- 黑白翻转**  
打印扫描原稿的相反颜色。
- 多合一**  
将多页文档作为2合1、4合1或8合1文档扫描并输出。
- 图像重复**  
在同一张纸上尽可能多的复制较小的扫描文档。
- 印记**  
在副本上添加嵌入式标签，例如“保密”或“高度机密”。
- 设置编号**  
采用连续的分发编号帮助追踪多套敏感性文档。



### Simitri聚合碳粉

与普通碳粉相比较，聚合碳粉颗粒更加微小、更加均衡，这就是呈现完美画质和杰出灰度级的奥秘所在。此碳粉具有低温定影特性，能够节省能源并减少纸张卷曲的发生。



### 打印功能

**拖 & 放**

PageScope Direct Print

**数据**

章节1 章节2 章节3

1 2 3 4 5 6 7 8 9 10

1 2 3 4 5 6 7 8 9 10

空白 空白

将章节标题打印在纸张前端

**用户输入密码**

安全打印 打印

作业序列 用户再次输入密码 用户重新获取输出

- PDF / TIFF直接打印**  
PageScope Direct Print使您可使用单一拖放操作打印PDF和TIFF文件，而无需打开本地应用程序。
- 章节功能**  
双面打印时，此功能可确保章节标题被打印在纸张的前端，以便容易搜索文档中的章节中断处。
- 安全打印**  
基于密码的安全锁有助于防止未经授权的安全文档的打印。仅在控制面板输入正确密码，才可输出加密文档。

## 排纸处理&纸张处理 获取卓越输出成效

(需加装选配件)

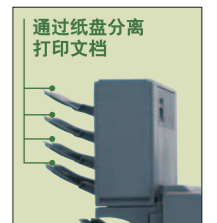
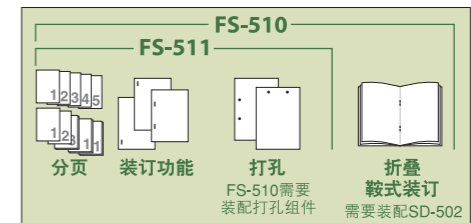


### ▶ 排纸处理器

bizhub 420提供两种选配排纸处理器，以满足任何办公室的文档输出需要。FS-511可将输出至升降纸盘的文档进行分页、分组、打孔和装订，该升降纸盘持纸量为3,000张经过排纸处理的纸张。FS-510可装订和分页，同时兼容选配的输出纸盘、鞍式装订器、打孔组件和邮箱组件，使其与您的事业一起成长。

### ▶ 鞍式装订器

附于排纸处理器FS-510，选配鞍式装订器SD-502可以提高您办公室的文档生产力，可制作多达15张（60页）的两点中央装订小册子。



### ▶ 纸张容量

两个500张纸的万用纸盒和一个150张纸的手送纸盘可提供大量标准纸张，此外选配附加纸盘也可极大的增加纸张容量。PC-202可容纳多达1,000张A5-A3尺寸纸张，PC-402可容纳2,500张A4尺寸纸张。选购LU-201以后可实现整机5,650张的纸张容量。

# 先进的通讯

交流信息的新方式



在商务环境中，数字通讯已成为必需。bizhub 420引领生产力的新时代，使您办公室与外界的传达速度、效率和通讯性价比达到最大化。

# 数据处理

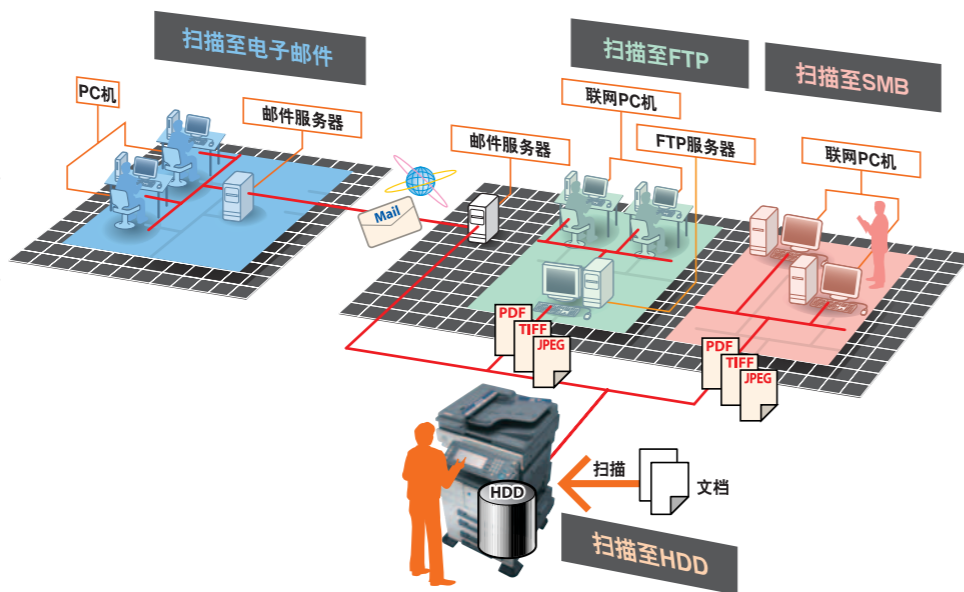
使处理数据的灵活性上升至新高度



无缝结构使数据完全在您的掌控之下，共享和编辑功能可激发创新性。由bizhub OP的灵活性到柯尼卡美能达专有的PageScope软件系列，创新的bizhub 420为用户提供强大动力，以处理众多软拷贝资源。

## 扫描和发送特性 多元扫描操作

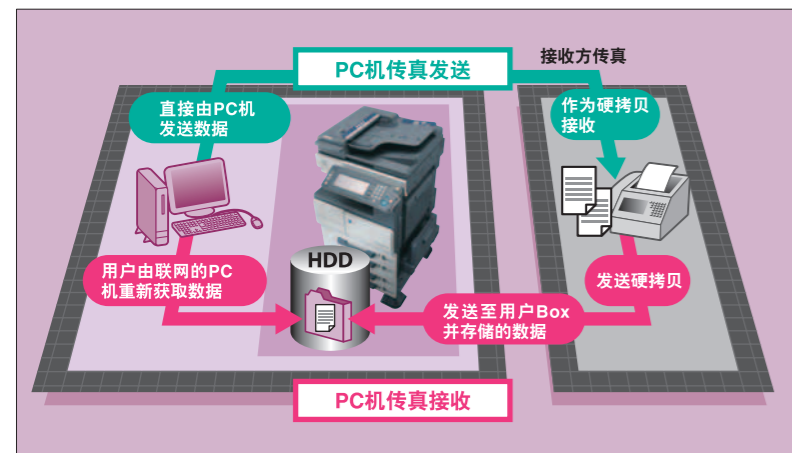
- 扫描速度**  
在600 dpi下以50页/分钟，而在400、300或200 dpi下以70页/分钟的速度扫描文档。
- 扫描至Box**  
安装选配的40GB硬盘HD-505，bizhub 420即可用于存放重要数据。可将文件根据项目、工作组、用户等划分，并置于多达1,000个受密码保护的Box中。
- 扫描至电子邮件**  
直接由控制面板将扫描数据发送至世界上任一电子邮件地址。将文件以PDF或TIFF格式作为附件发送。
- 扫描至FTP**  
FTP服务器使得大尺寸文件分发更为简便，bizhub 420使整个过程更顺畅。可将文档扫描至指定目录，用户需要时可访问并下载。
- 扫描至SMB**  
扫描至SMB使您可以将扫描数据直接发送至联网PC机上的共享文件夹中。这是没有中央服务器的办公室内共享文档的快捷方式。
- 群发功能**  
一次操作将数据发送至传真和电子邮件目的地，可省去麻烦、节省时间。将扫描数据的副本存储在硬盘中的box，以备不时之需。
- 多重扫描发送**  
扫描文档后，您可将数据同时发送至多个目的地（Box\*、SMB、电子邮件、FTP）。这样可减少与大量联系人通讯所需要的步骤。  
\* 需要选配HD-505。



## 传真功能 与世界分享您的创意

(选配传真组件FK-502，即将上市)

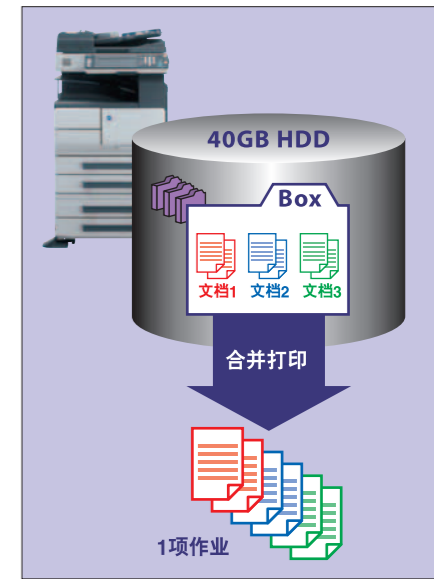
- Super G3传真**  
G3传真协议是全球标准，通过电话线发送和接收。bizhub 420具有的Super G3传真功能比标准G3传真更快捷，可将A4纸张的发送时间降低到少于3秒\*从而降低成本。  
\* 速度可能根据线路状况的变化而不同。
- PC传真接收&发送**  
bizhub 420使您不用离开办公桌就可以接收\*并发送传真。接收传真时，将其作为数据存储至用户Box，由联网的PC机可重新获取。除了节省时间外，PC机传真性能可为您打造一个无纸办公环境。  
\* 选配硬盘HD-505。



## Box功能 有条理并富有启发性

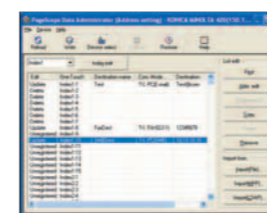
(需要选配硬盘HD-505)

- 数据存档**  
安装选配的40GB HD-505硬盘，bizhub 420可存储并保护您办公室的全体数字文档。作为存档扫描、打印数据和传真信息的理想设备，HDD可将文件存储在多达1,000个Box中，并可根据项目、部门、用户等轻松访问这些文件。
- 模板和经常使用的数据**  
降低重复率并节省时间，可共享经常使用的打印和扫描数据，无需再次RIP（光栅化处理）就可通过电子邮件和传真发送。
- 合并打印**  
不必花费时间在多个单独的打印作业序列中等待，用合并打印选择并同时将在Box中的多达10个的文档作为一个单独的作业打印。
- 复制&移动Box中的文件**  
只要文档存储在Box中，即可将其复制或移动到硬盘里不同的Box中，为您提供整理数据的灵活方式。

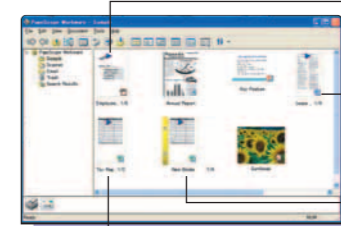


## 软件解决方案 提供整理、编辑和创新的动力

- PageScope Job Spooler**  
PageScope Job Spooler使您能够掌握办公室的工作流程。通过改变顺序、查看状态和取消作业使bizhub 420能够处理更重要的作业，使您轻松管理网络打印作业。
- PageScope Net Care**  
使用此种方便的软件标题名称，在一台单独的PC机上检查和配置在网络上每台柯尼卡美能达设备的状态。Net Care使您能够执行管理员级别的功能，例如为设备指定IP地址和监控设备的使用情况。
- PageScope Data Administrator**  
此种内置的网络应用程序可记录电子邮件接收方地址和传真目的地。可将信息存储至联网的PC机中，以进行方便管理。



- PageScope Workware\*(选配)**  
仅通过拖放存储在Box中的数据缩略图，PageScope Workware即可将文档转换成PDF格式。即使不同源应用程序中的文件也可组合为一个PDF文件。图像校正功能，例如亮度、浓度调整和偏重扫描的再定位也很便捷。  
\* 此功能在某些地区不适用。



- PageScope Box Operator**  
通过浏览器，PageScope Box Operator使您能够在打印前对存储在Box中的多个文档进行缩略图预览。可由联网的PC机直接更改或删除文件名。

